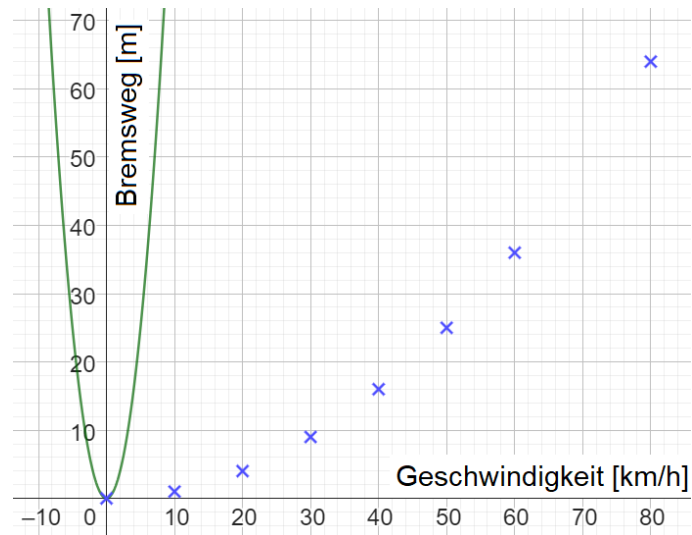


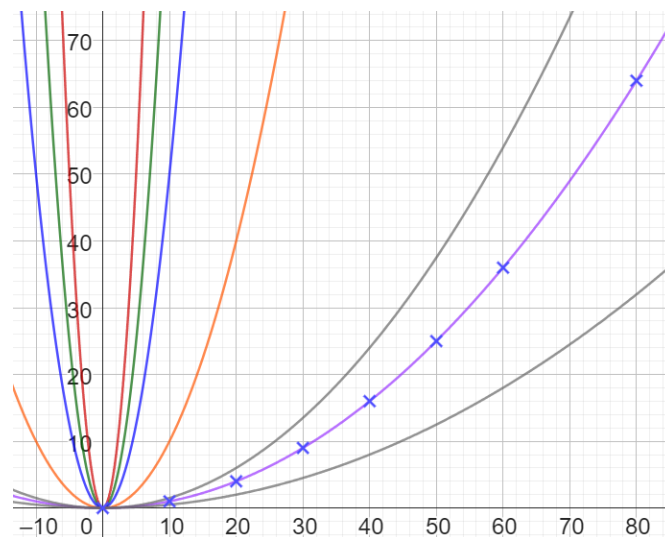
Der Streckungsfaktor a

Die reine Normalparabel nutzt uns leider noch nicht wirklich viel, wenn wir damit Anwendungsaufgaben lösen wollen, da in unserer Umwelt eben kaum etwas mithilfe einer Normalparabel beschrieben werden kann. Diese muss dafür erst einmal verändert werden.



Auftrag 1: Erkläre, was Du siehst

Beschreibe, was auf diesem Bild mit der Normalparabel gemacht wurde, damit diese zu den Messwerten passt.



Auftrag 2: der Streckungsfaktor

Öffne den Link über den QR-Code und verändere den Streckungsfaktor a , der die Normalparabel verändert. Beschreibe den Einfluss des Streckungsfaktors auf die Normalparabel möglichst genau.

